

PRODUCED BY
R&F RACOON & FRIENDS



WWW.RETROHUS.SE

INNEHÅLL

INSPIRATION	4
MADAME FLOOD	8
FARBROR EDVARD	10
PASTOR PÄRSSON	12
DOKTOR MUNTHE	14
KAPTEN JANSSON	16
MADAME STOLTZ	18
MAJOR TAPPER	20
FRÖKEN FRIIS	22
FRÖKEN BLUND	24
FARBROR JOHN	26
VÅRA TRE INREDNINGSSTILAR	30



KREDITVÄRDIG
Retrohus i Sverige AB
556899-5863 | 2017-12-20



”Hus i naturliga material som åldras med värdighet”



Retrohus är stenus i traditionell svensk stil med inslag av medelhav. Med högt i tak, spröjsade fönster, eldstad, punschveranda och pergola. Vi skapar vackra funktionella och energieleganta hus i naturliga material och hög kvalitet. En skön kombinada av förnuft och känsla helt enkelt.

Vi tycker om hus från förr och därför bygger vi gärna i gammal stil, men självklart med dagens krav på energieffektivitet, komfort och låga driftskostnader. Våra hustyper har sitt ursprung i äldre byggnadstraditioner med kvalitet och funktion över generationer. Dessutom byggs husen av naturliga material med lång livslängd som åldras med behag och ger ett högt andrahandsvärde.

Alla våra hus har skafferi i köket, en eller flera eldstäder, rikligt med förvaring och ett härligt flöde genom husen. Vi ser till att det finns en trädgård som passar ihop med huset och er som bor där och vill ni ha murar, garage, terrasser, pool, trädgårdsskjul, gästhus – ja allt det där som hör till ett boende av hög kvalitet, då fixar vi det också på en gång så att du bara kan flytta in och börja bo.



MIA RYDÉN
VD & KONCEPTUTVECKLARE RETROHUS AB



RETROHUS ÄR STENHUS MED KVALITET.

Ett stenhus har ett behagligt inomhusklimat som följer yttre-temperaturen – på sommaren är det svalt och på vintern håller det värmen på grund av den tunga stommen. Fördelen med ett stenhus är att energikostnaderna blir lägre, andrahandsvärdet högre och man minskar risken för fukt, mögel och brand då det inte finns några organiska material i stomme och grund. Dessutom är det så gott som underhållsfritt.

Retrohus garanterar er trygghet och kvalitet genom hela husköpet – vi utgår från era nuvarande och framtida behov och skapar utifrån det ert drömhjem. Vi erbjuder ett avtal för att förenkla husbygget – en kontakt och en person som tar hand om hela ert projekt där vi ser till att allt hamnar på rätt plats i rätt tid till rätt pris.



ATT BYGGA SITT DRÖMHUS

Retrohus olika hustyper är inspirerade av äldre byggnadstradition, där man byggde med kvalitet och för att husen skulle hålla länge och åldras med värdighet. Vi tycker om gamla hus, därför vill vi bygga hus i traditionell stil men med dagens krav på energieffektivitet, komfort och låga driftskostnader.

Att bygga sitt drömhushus gör man kanske bara en gång i livet, så det är viktigt att man gör rätt val från början – det är här vi hjälper er på traven. Som husleverantör vet vi att det ibland kan vara knepigt om man vet vad man vill, men inte vet riktigt hur det går till. Energilösningen är en mycket central och viktig del i dagens husbyggande. Vi har ett urval av beprövad och ny teknik för olika energieffektiva lösningar som ni kan använda i ert nya boende. Vi tycker själva att vi ligger i framkant vad det gäller solenergi och lågenergihus och vi ser gärna att man tar ett helhetsgrepp om placering av huset på tomten för att optimera soltimmar, ta hand om regnvatten och att odla saker man kan äta, och gärna en och annan höna i trädgården.

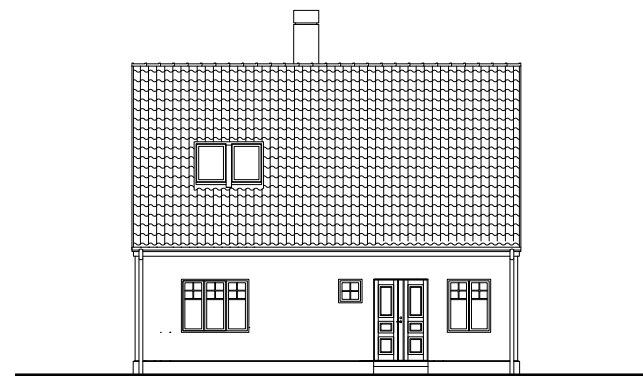




”Härliga ljusinsläpp och ett fantastiskt flöde mellan rummen”

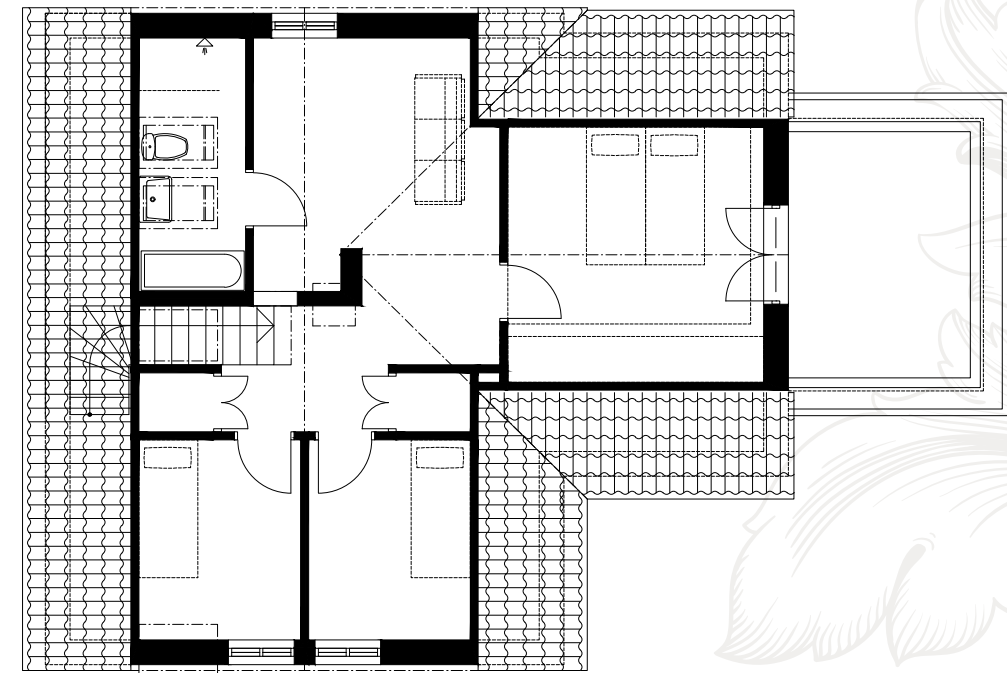
MADAME FLOOD

Madame Flood är ett nätt litet vinkelhus om ca 157 kvm med punschveranda, härlig balkong i stora sovrummet, skaffereri, snickerikök och härliga materialval. På bottenvåningen finns rymliga umgängesytor med utgång till trädgården från den ljuvliga punschverandan. Här hittar ni också klädvärdan med egen ingång och ett separat wc med dusch. På övre plan har vi tre

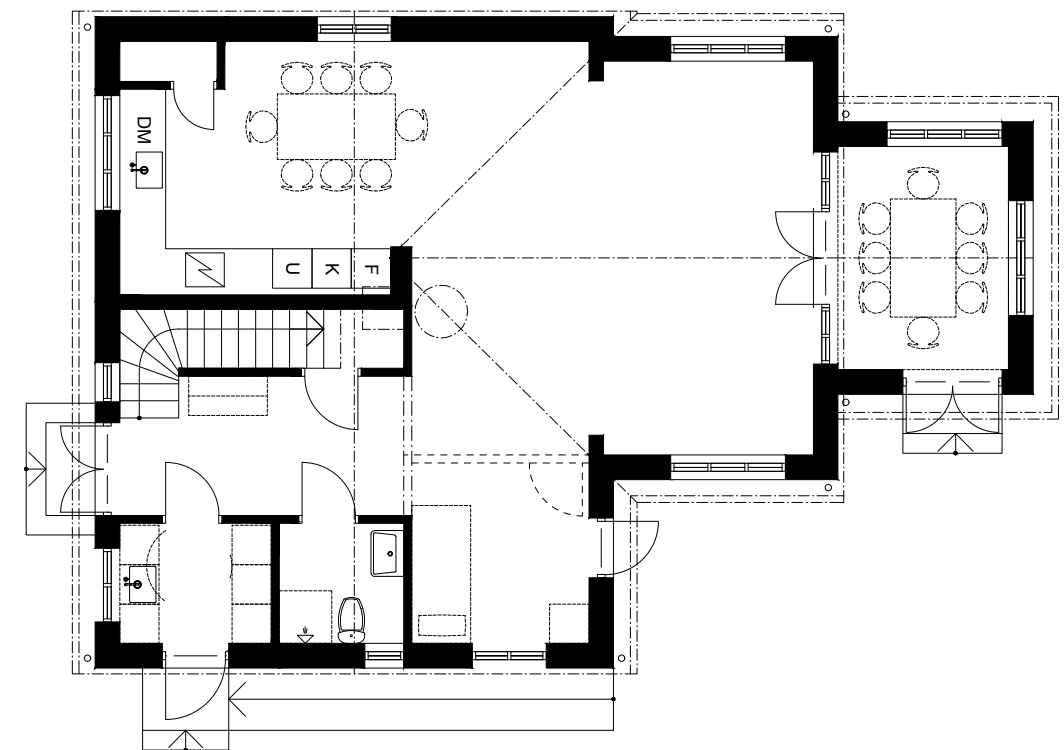


sovrum och ett allrum som tillsammans skapar en privat sfär. Speciellt föräldrasovrummet med sin härliga balkong är outstanding.

Boyta: 157 kvm
Antal rum: 3 sovrum, 2 allrum, kök, 2 badrum och klädvärd.



ÖVRE PLAN



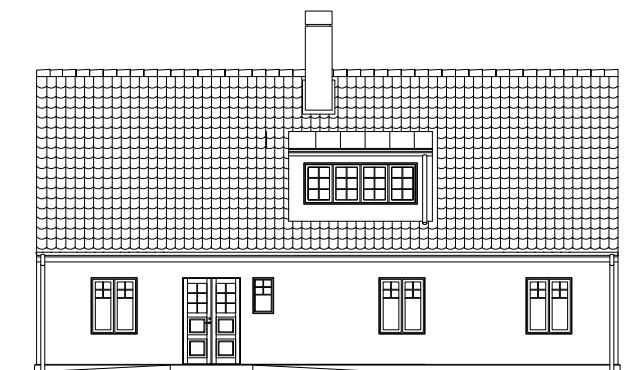
NEDRE PLAN

”Klassisk skånskt gatuhus med flexibel planlösning”



FARBROR EDVARD

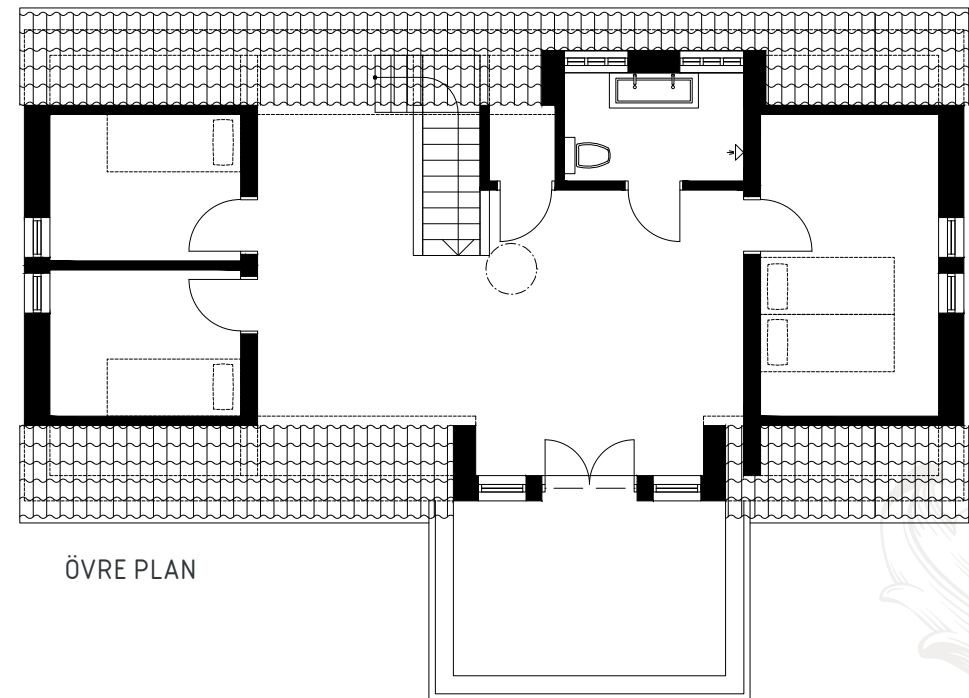
Vår variant på en klassisk skånelänga – här finns utrymme för många. Vi tänker att huset ska fungera både som ett prisvärt familjehem och som fritidsboende och möjligheterna är många att påverka planlösningen. Med upp till sex sovrum kan det bli ett bra alternativ för storfamiljen. På bottenvåningen har vi upp till tre sovrum och ett underbart öppet kök och allrum som flödar vidare ut i punschverandan –



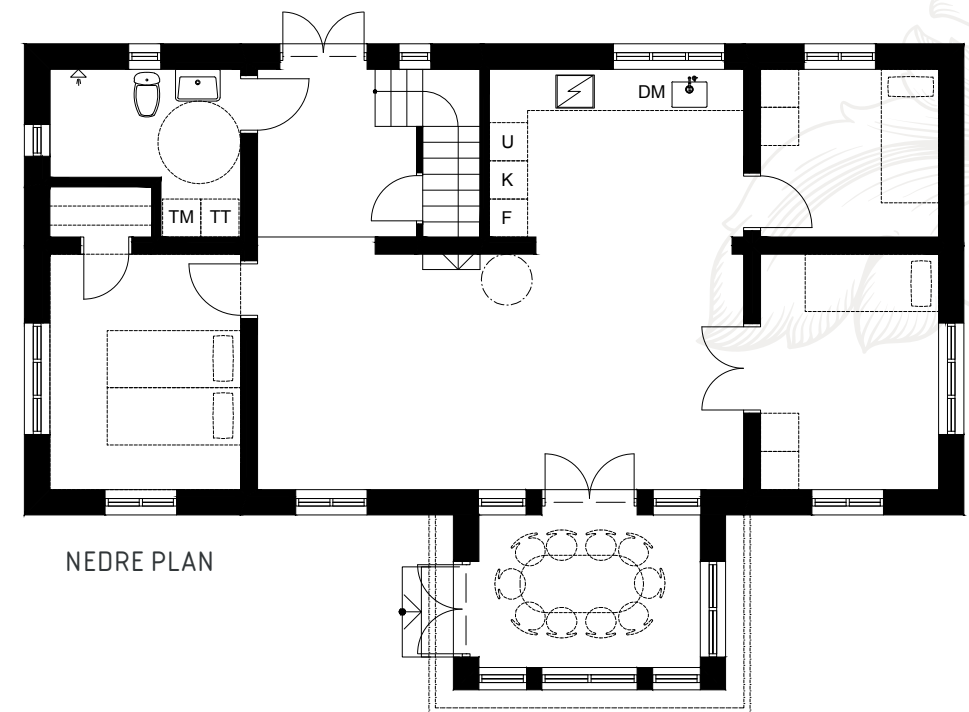
husets juvel. På övre plan finns allrum, tre sovrum och badrum. Ovanpå punschverandan finns den härliga balkongen med plats för umgänge och avkoppling.

Boyta: ca 155 kvm

Antal rum: upp till 6 sovrum, 2 allrum, kök, 2 badrum och klädvärd.



ÖVRE PLAN



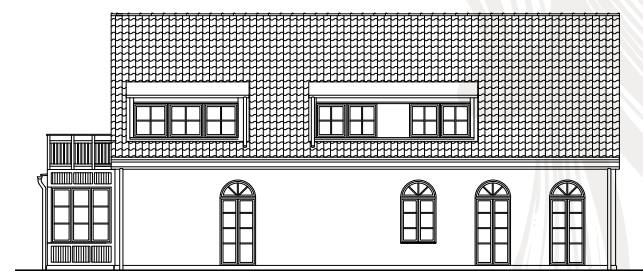
NEDRE PLAN



”Missionshus i modern tappning med öppet upp i nock för rymd och ljus”

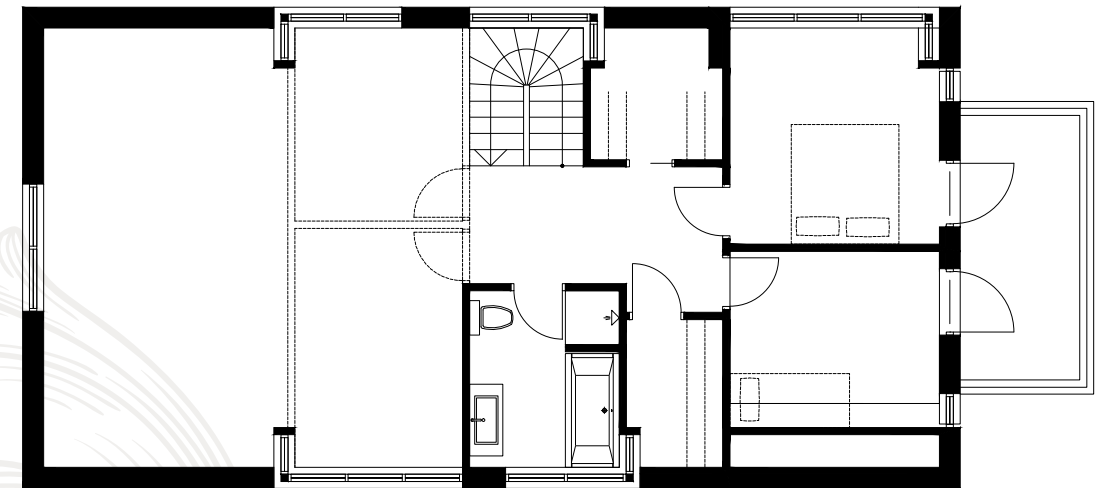
PASTOR PÄRSSON

Pastor Pärsson är vår variant på en tidigare möteslokal för närkontakt med de högre makterna – ett klassiskt missionshus i modern tappning. De karaktäristiskt rundade fönsterbågarna längs med fasaden, öppet upp i nock i ”församlingssalen” som blivit vardagsrum och kök med fantastisk rymd och öppen planlösning. Bad, tvätt och gästrum i en egen avdelning och fler sovrum med bad på övre plan, där vi

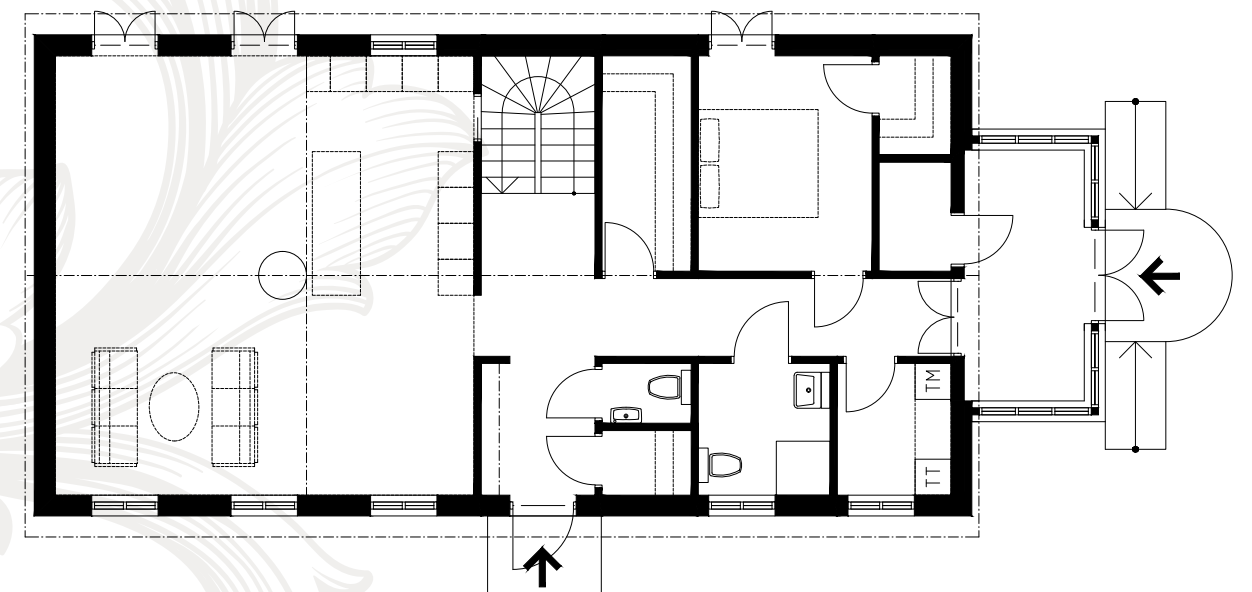


även skapat en mezzaninvåning med vy över vardagsrummet. Underbart ljusinsläpp från fönster och fönsterdörrar skapar ett ljust och lyxigt familjehem.

Boyta: ca 187 kvm
Antal rum: 3-5 sovrum, allrum, kök, 2 badrum och klädvärd.



ÖVRE PLAN



NEDRE PLAN



”Lyxigt enplanshus i vinkel med ljus och rymd och ljuvlig pergola”

DOKTOR MUNTHE

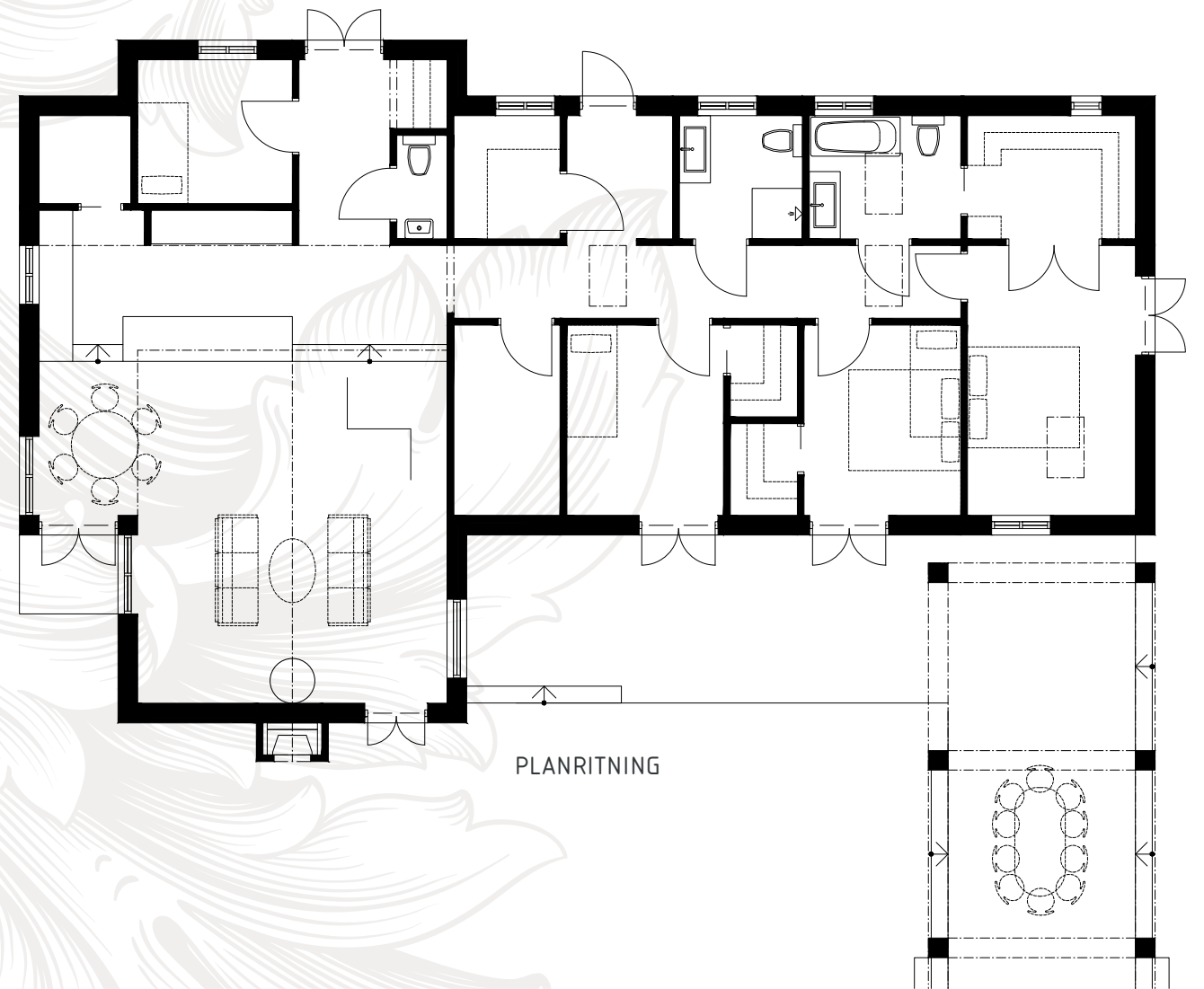
Ett ljuvligt enplanshus med det lilla extra. Välkomnande entré med siktlinje genom hela huset och ut i trädgården. I entrén har vi placerat ett gäst-wc och bra med förvaring. Här finns upp till tre sovrum och härliga umgängesytor i kök och vardagsrum med öppen planlösning. Från köket med den generösa köksön leder två trappsteg ned i det rymliga vardagsrummet med öppet upp inock och spröjsade glasdörrar ut mot trädgården. Klädvård och gott om



förvaring gör det här till ett praktiskt och lyxigt hus i en skön kombination. Två mindre sovrum delar på ett badrum och vår Master Suite har egen Walk in Closet och eget badrum. En pergola för ljumma sommarkvällar ramar in den fina innergården.

Boyta: ca 164 kvm

Antal rum: 3 sovrum, allrum och kök, 2 badrum, gäst-wc och klädvård.



”Klassisk skeppsredarvilla
med vackra rum i fil”



KAPTEN JANSSON

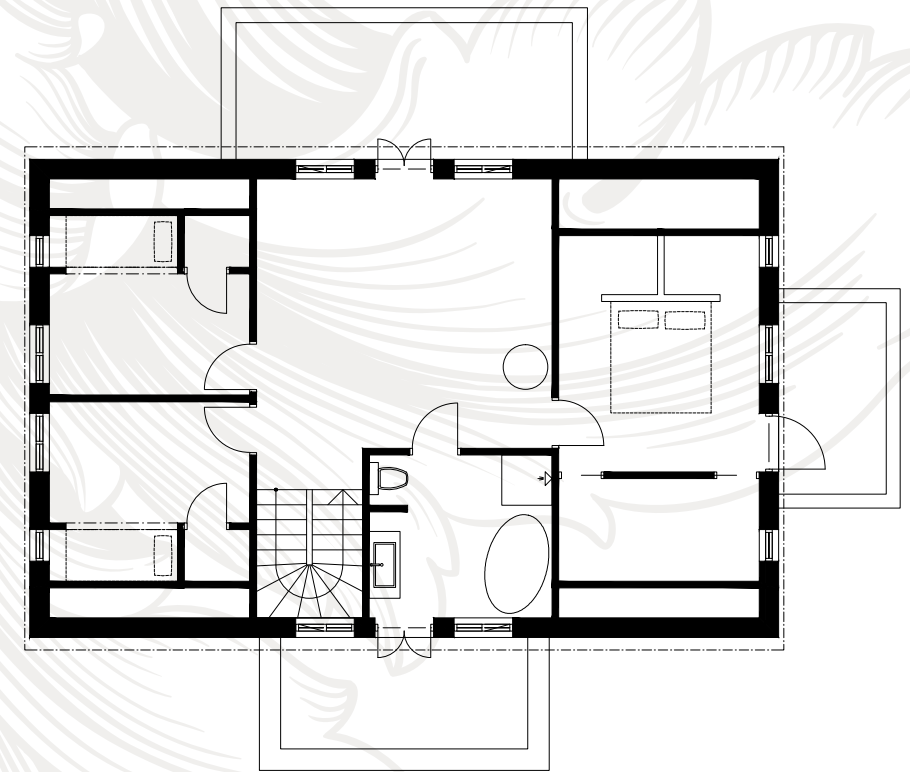
Kapten Jansson är ett perfekt familjehus med ljusa kvadratiska rum och högt i tak. Här har vi flörtat med sekelskiftesromantiken med snickarglädje och punschveranda och en fin entré med förstutrapp. Ljuvliga umgängesytor för kalas, middagar och långa frukostar med tidningsprassel och morgontofflor. Bottenvåningen har öppen planlösning mellan kök och matrum som leder in i vardagsrummet. Här finns ett bibliotek för konjakskupor och cigarrer, eller bara ett extra



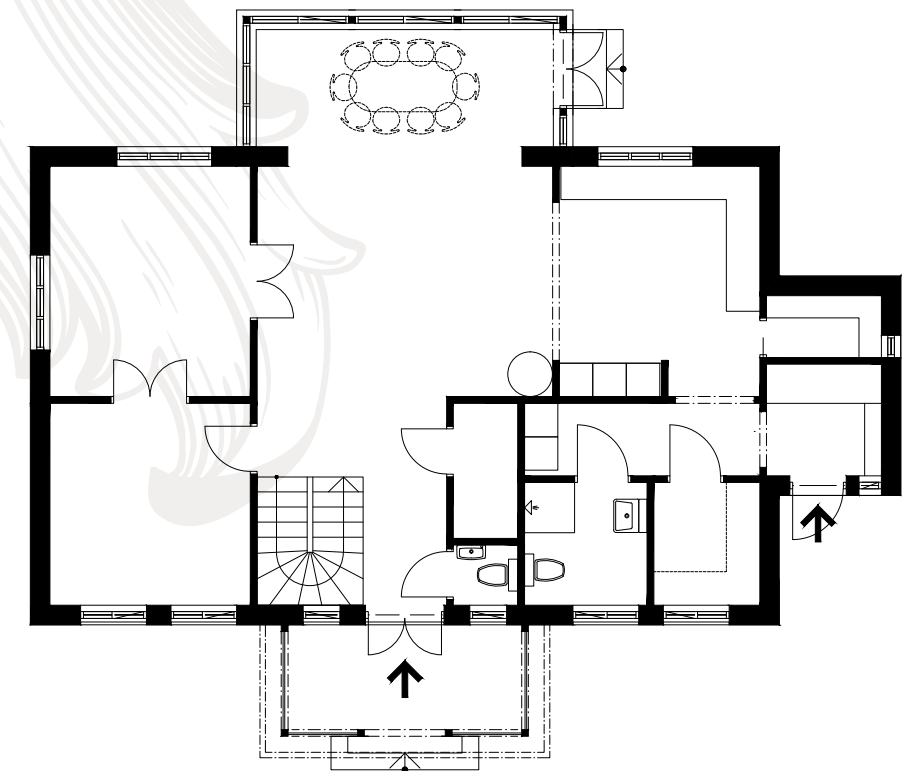
gästrum eller arbetsrum. På ovanvåningen finns tre sovrum, varav föräldrasovrummet har egen Walk in Closet och alla delar på ett härligt familjebadrum med utgång till balkong.

Boyta: ca 212 kvm

Antal rum: 5 sovrum, 2 allrum, kök,
2 badrum, gäst-wc och klädvård.



ÖVRE PLAN



NEDRE PLAN

”Italiensk villa
i två plan med
vackra linjer”



MADAME STOLTZ

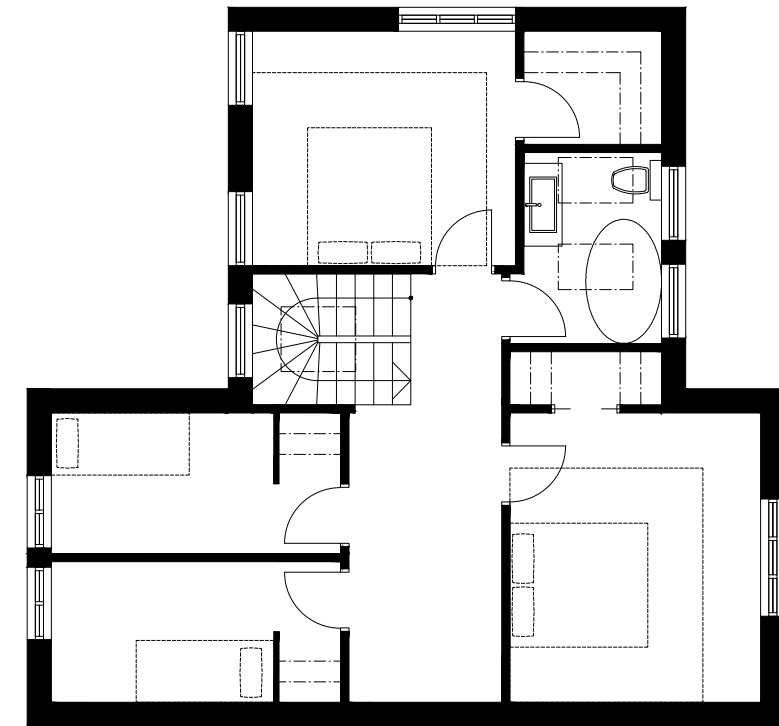
Madame Stoltz är inspirerat av italienska villor med förhöjda fasadliv och klassiska proportioner. Strama linjer, öppen takvinkel - nyklassistisk stil i modern tappning. Välkomnande entré med stensättning och murar som bildar en fin liten avsats som känns medelhav. Huset är i två plan med en bottenvåning med generösa umgängesytor där fönster åt tre håll i vardagsrum och kök, gör att ljuset flödar. Man kan enkelt ta sig ut i trädgården genom vackert spröjsade



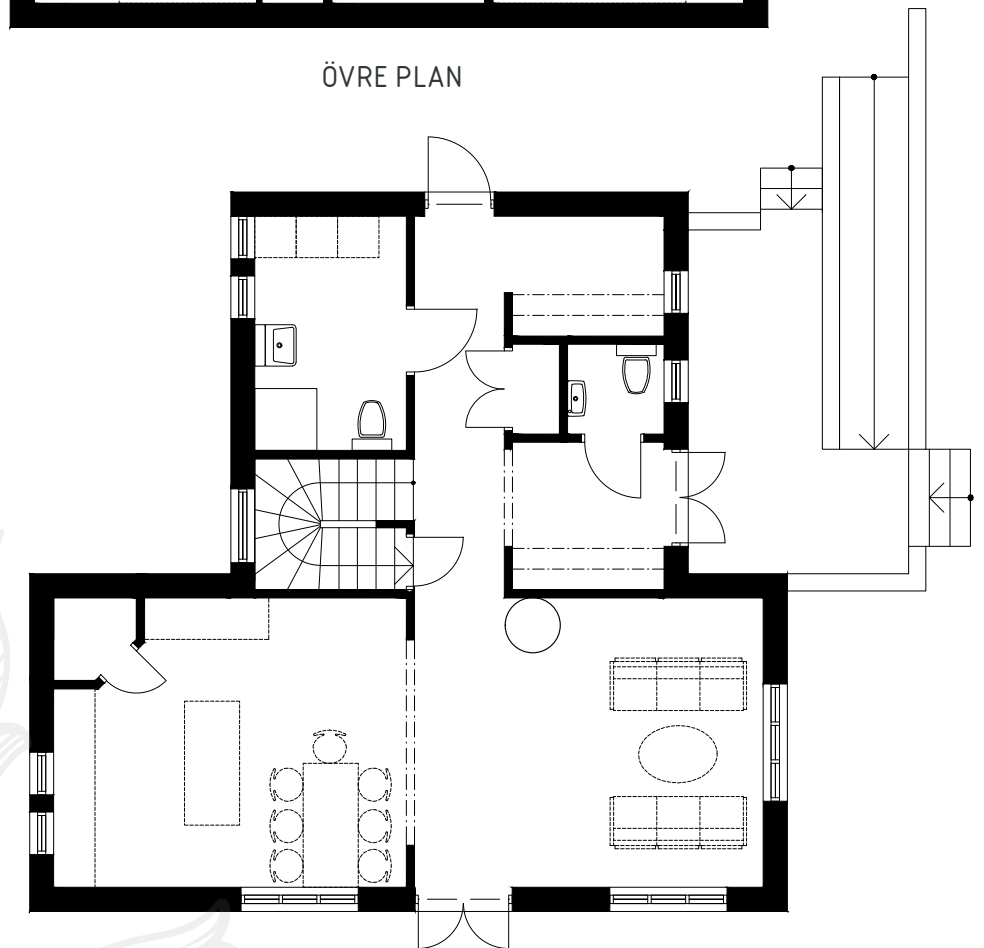
glasdörrar. Högt i tak, möjlighet till eldstad, skafferi i köket och praktisk groventré med wc/dusch, klädvård och förvaring av ytterkläder och skor. Fyra sovrum på övre plan och ett härligt familjebadrum skapar ett ljuvligt vackert och samtidigt praktiskt boende.

Boyta: ca 148 kvm

Antal rum: 5 rum och kök, 2 badrum, gäst-wc och separat klädvård.



ÖVRE PLAN



NEDRE PLAN



”Herrgårdsvilla med extra allt.”

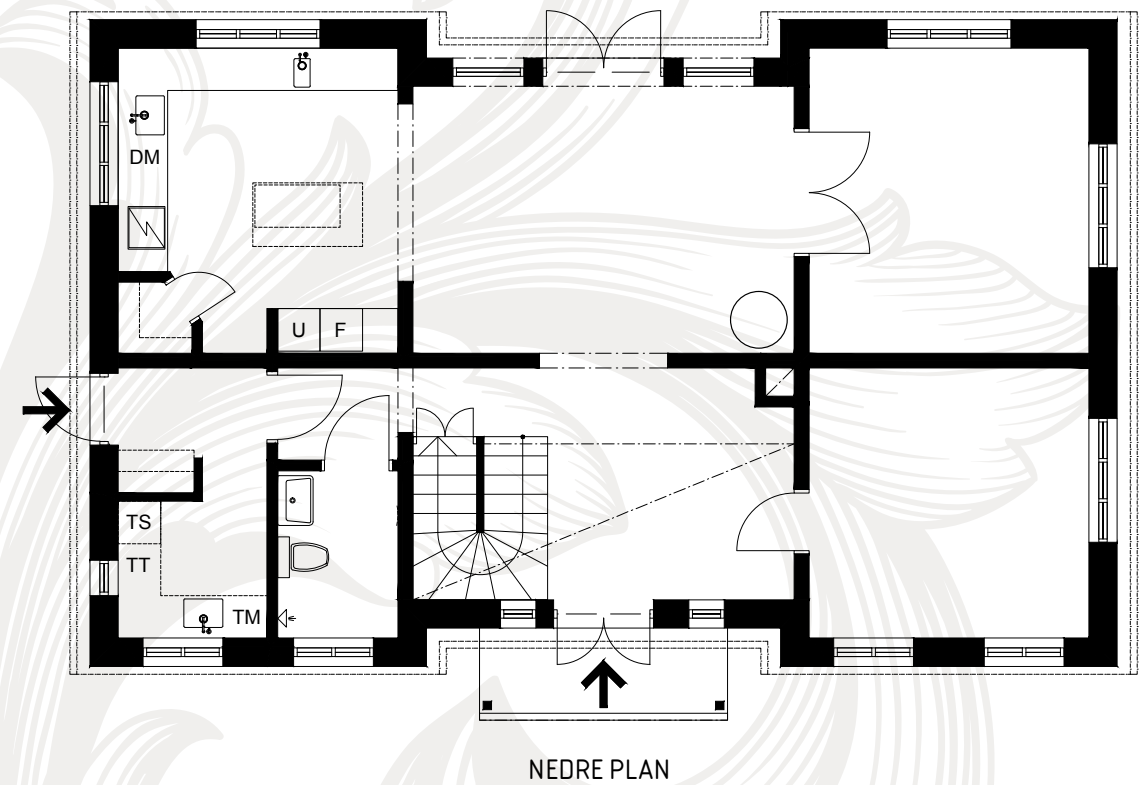
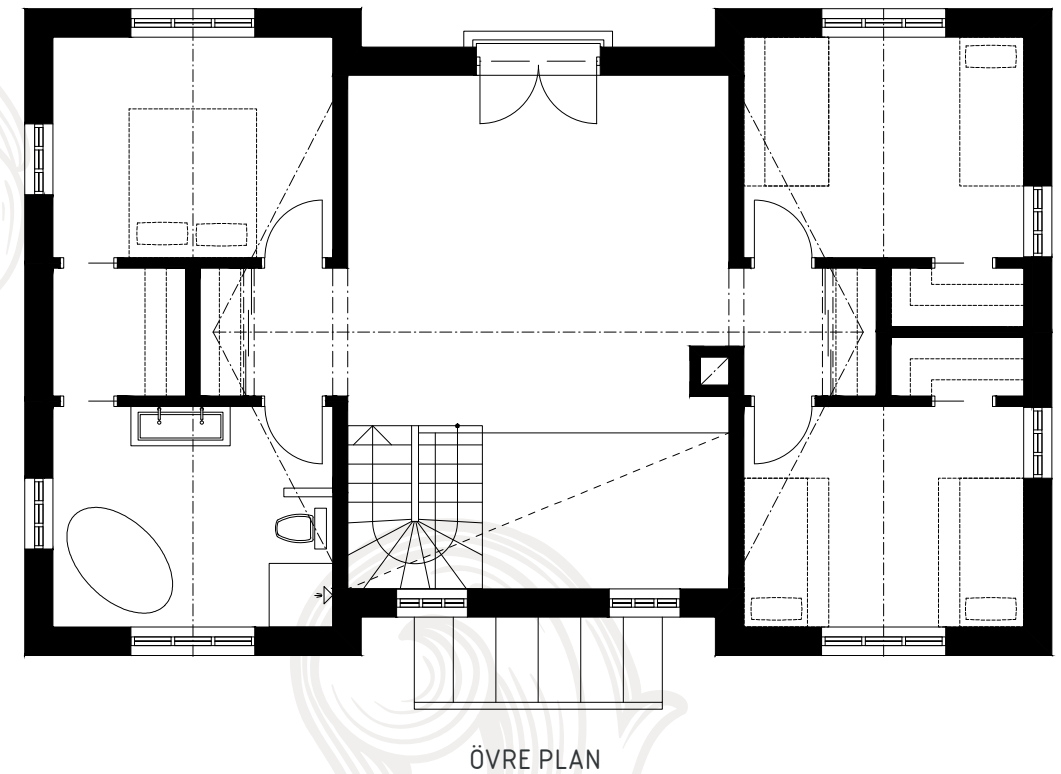
MAJOR TAPPER

Majoren är vårt svar på en klassisk herrgårdsbyggnad i H-form och är ett av vårt största hus. Här har vi skapat härliga umgängesytor på nedre plan där man i den välkomnande hallen ser rakt igenom huset och ut i trädgården. I den rymliga hallen är det öppet upp i nock mot övre plan och ytorna känns lyxiga. Det stora lantköket i fil med matrum och vardagsrum skapar ett härligt flöde, och det mer privata arbetsrummet/gästrummet är ett vackert kvadratisk rum med spröjsade fönster. Groventrén leder in till klädvärd



och wc/dusch – perfekt om man har smutsiga hundar eller ungar som behöver sköljas av innan de får komma in i huset. Ovanvåningen bjuder på 2 fina barnrum och en härlig Master Bedroom en suite, där föräldrarna kan lyxa till det med eget badkar och stor Walk in Closet.

Boyta: ca 202 kvm
Antal rum: 3-4 sovrum, 2 allrum, kök, 2 badrum, separat klädvärd.

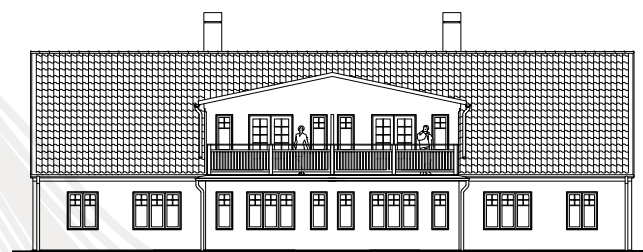




”Vårt finaste parhus i klassisk skånsk stil”

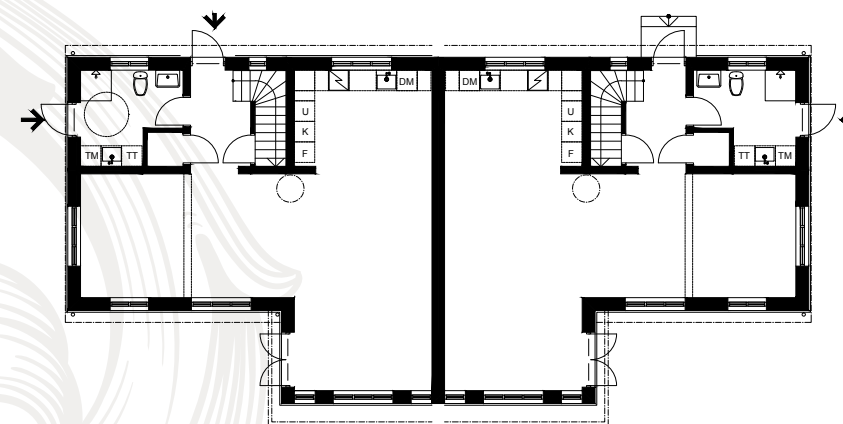
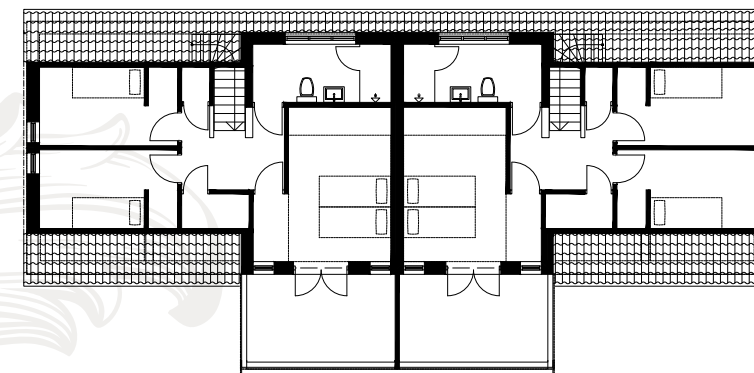
FRÖKEN FRIIS

Fröken Friis är vårt fina parhus, som även finns som trespännare med tre lägenheter i en huskropp. Parhuset har två bostäder om vardera ca 130 kvm och i trespännaren finns två bostäder om vardera ca 130 kvm och en bostad i mitten om ca 100 kvm. Alla bostäder har snickerikök med skafferi, punschveranda och öppen planlösning mellan kök och vardagsrum. Vi har skapat en smart wc/dusch med tvättmaskin och

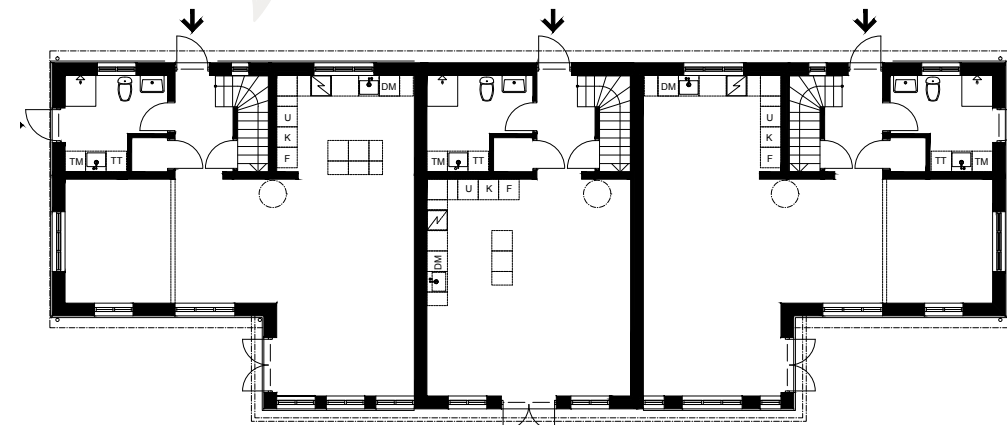
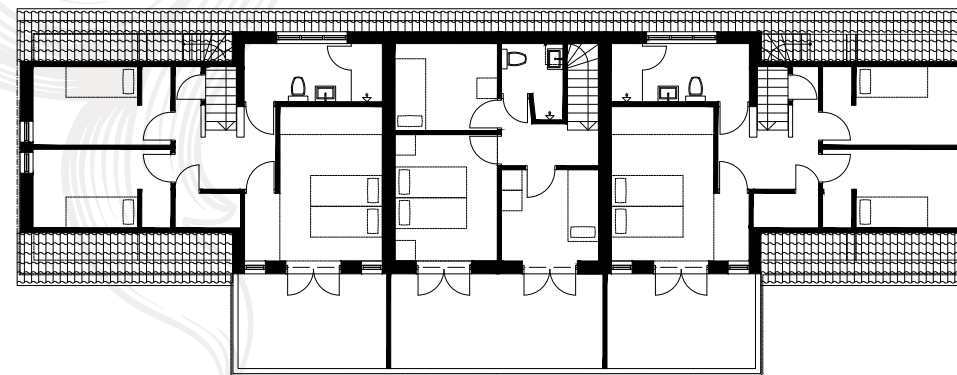


torktumlare och på övre plan finner ni ett familjebadrum och tre sovrum, där det stora sovrummet har utgång till en ljuvlig balkong.

Boyta: ca 100-130 kvm per bostad
Antal rum: 3-5 rum och kök, wc/dusch med klädvård.



PARHUS

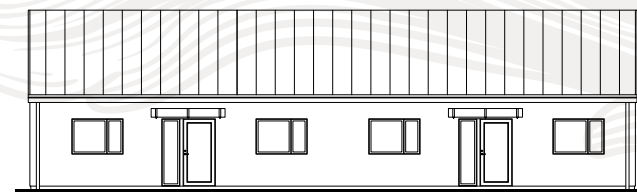


TRESPÄNNARE

”Ett nätt enplanshus med
lyxig master suite”



FRÖKEN BLUND



Vårt enplans parhus i modern tappning med en tydlig miljövänlig profil. Från den välkomnande entrén ser man rakt genom huset ut i trädgården. På ena sidan entréhallen ligger ett stort sovrum med eget badrum och klädkammare och på andra sidan har vi placerat två sovrum som delar på ett badrum kombinerat med klädvård. Kök och vardagsrum har öppen planlösning och stora fönsterpartier släpper in massor av ljus.

Här kan man välja att göra om ett av sovrummen och få ett större vardagsrum. En härlig innergård skapas av vinkeln och vill man kan man addera ett fint litet uterum.

Boyta: Två bostäder om vardera 90 kvm
Antal rum: 3 sovrum, kök och allrum, 2 badrum
varav ett har tvättmaskin och torktumlare.

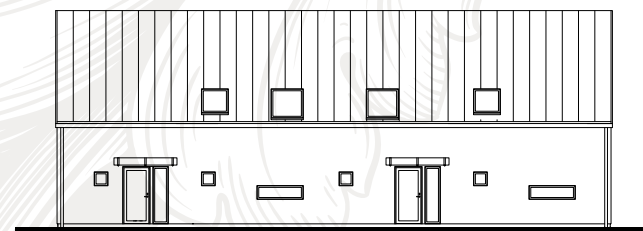




”Fantastisk planlösning med öppet upp i nock i matplats”

FARBROR JOHN

Vårt tvåplans parhus i modern tappning med en tydlig miljövänlig profil. Från den rymliga hallen leder en inbyggd trappa upp till övre plan. Under trappan finns smart förvaring för ytterkläder och skor. Wc/dusch och klädvård ombesörjer hygienutrymmena på nedre planet. I det rymliga vardagsrummet ser man ut i trädgården och vid matplatsen som leder vidare in i det öppna köket är det öppet upp i nock till övre plan och ett takfönster släpper in ordentligt med ljus. Till det välplanerade köket hör ett skafferi. På övre plan

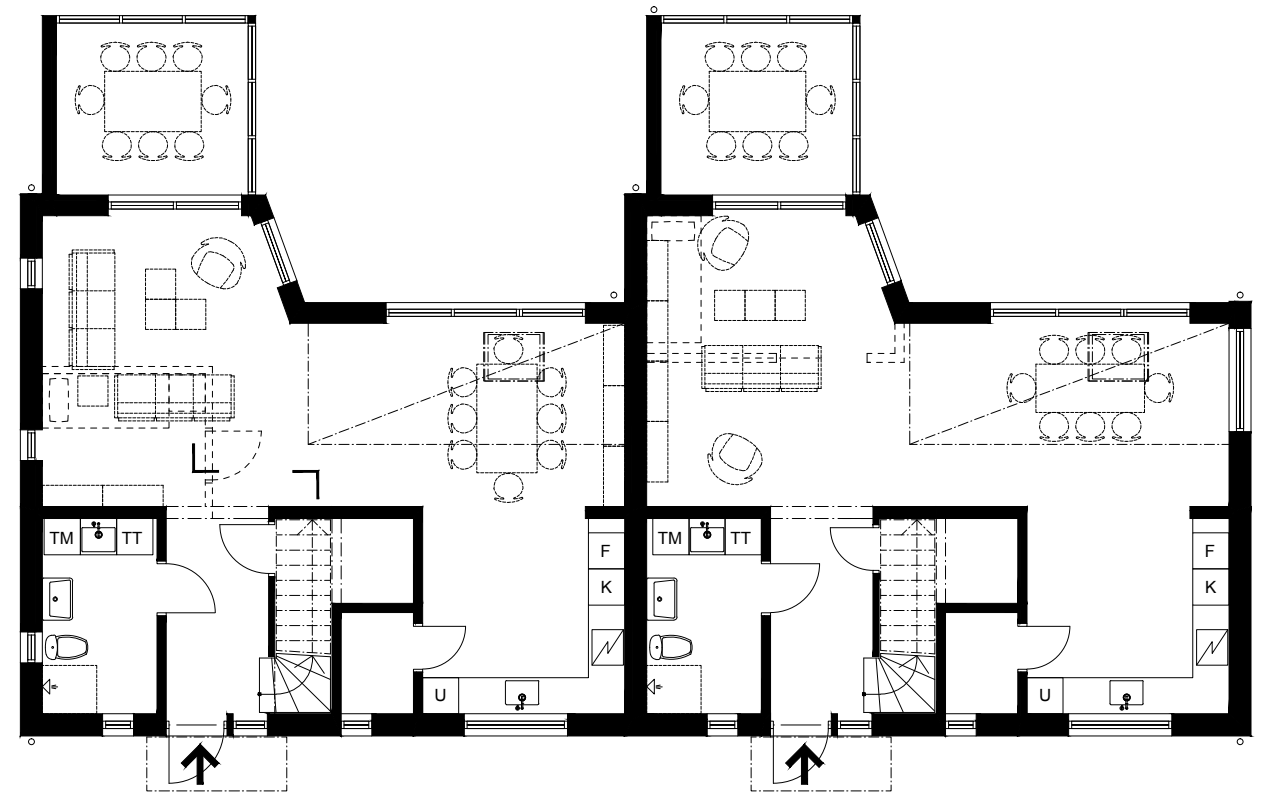


har man tre sovrum och ett badrum och en vacker balkong där man ser ner till bottenvåningen. Man kan göra om ett av sovrummen till ett allrum vid behov. En härlig innergård skapas av vinkeln och vill man kan man addera ett fint litet uterum.

Boyta: Två bostäder om vardera 120 kvm
Antal rum: 3 sovrum, kök och allrum, 2 badrum, varav ett har tvättmaskin och torktumlare.



ÖVRE PLAN



NEDRE PLAN

Inredning i naturliga, hållbara och klassiska material. Omsorg om detaljer och kvalitet. Inredning när den är som bäst.

Vi har valt ut det finaste vi vet i inredningsväg – naturliga vackra material av hög kvalitet som under årens lopp får en vacker patina. Inredning att leva med i många år. Vi har valt vackra pardörrar – både ytterdörrar och mellan rummen för ett härligt flöde av ljus i huset. Vi har valt vackra klinkergolv från erkända leverantörer. Vi har valt massiva trägolv för bara fötter att njuta av. Vi har valt snickerikök och eleganta vitvaror som passar till husets stil. Vi har valt klassiska blandare och kommoder till

badrum och toaletten har alltid svart sits. Alla brytare och uttag ser gamla ut fast tekniken är ny och de generöst placerade mediauttagen har samma stil. Vi har fångat husets själ samtidigt som vi använder oss av den senaste byggtekniken i kombination med klassiska material. För att det ska bli enklare att välja en inredningsnivå som passar just er har vi tagit fram tre olika paket – alla lika härliga och njutbara, men med vissa skillnader – läs mer om dem här nedan.

RETROHUS THE ORIGINAL

The Original-paketet innehåller ett fint urval av vackra furugolv och kvalitetsprodukter inom kök, bad och övrig inredning. Här har vi tidlösa stora enfärgade klinkerplattor i hall, bad och wc/dusch, stora matta kakelplattor på väggarna i duschen och klassisk badrumsinredning. Köket är ett snickerikök med kvalitetsvitvaror i god design och bänkskivor som håller år efter år. Alla blandare är valda utifrån både design och kvalitet – det ska bara funka. Uppvärmningen sker med en värmepanna med frånluftsåtervinning för goda energiegenskaper. I alla hus är vi dessutom noga med att planera utformningen av förvaring och klädvård så att det fungerar för hela familjen, dag efter dag, år efter år.

RETROHUS ORGANIC

Organic-paketet är ytterst genomtänkt vad det gäller hållbart och ekologiskt boende. Här har vi inte sparat på något när det handlar om

omsorg för miljön. Solceller på taket, vattenmantlad kamin som är kopplad till en ackumulatortank och vidare ut i golvvärmen, så varje gång du eldar så värmer du ditt hus. Naturliga, ekologiska material så långt det är möjligt i stomme, tak och inredning, i kombination med den senaste tekniken inom solceller och värmeåtervinning.

Här finns alternativet att bygga huset i miljövänlig stomme istället för stenblock som vi murar upp. Det berättar vi gärna mer om.

Snickerikök med kvalitetsvitvaror i god design, bänkskivor som håller i årtal, utvalda blandare, vackra plankgolv i furu, vattenmantlad kamin, kalksten och ljuvliga mönstrade betongplattor skapar en vacker vardagskänsla att njuta av i generationer. Badrum och wc/dusch är utrustade med utvalda blandare, kommoder och bänkskivor som bara blir vackrare med åren. Här kan man även få en vattentank nedgrävd i trädgården med ekovatten att vattna blommorna och tvätta bilen med.

Dessutom placerar vi en laddningsstolpe på uppfarten för att ladda elbilen – det kan knappast bli mer miljövänligt.

RETROHUS DE LUX

De Lux-paketet är extra allt. Här har vi inte sparat på krutet vad det gäller att skapa vardagslyx som håller.

Vackra plankgolv i ek, kalksten eller mönstrade betongplattor i bad och wc, vattenmantlad kamin, vedspis i köket, blandare och vitvaror som har det lilla extra. Ett snickerikök som gjort för professionella kockar med creme de la creme vad det gäller vitvaror och utförande. Lyxiga badrum med badkar, infällda spotlights, takdusch och vackra badrums möbler – allt du önskar kan du få.

Dessutom tänker vi såklart på miljön även här – solceller och vattenmantlad kamin, regnvattenuppsamling i nedgrävd tank med ekovatten, laddningsstolpe för elbil och permakultur i din trädgård, allt hör ju ihop för ett hållbart liv i ett Retrohus.

